

# Euroopa Liidu seire

Detsember 2007

# Aruande struktuur

- Sissejuhatus
  - Uuringu eesmärk
  - Uuringu metoodika ja analüüsi sihtrühmad
- Kommentaarid
- Joonised
  - Toetus Euroopa Liidule
  - Toetus euro kasutuselevõtule Eestis
- Statistilise vea piirid
- Küsitluse kuupäevad
- Uuringu tööühm
- Tabeljaotused

# Sissejuhatus

- Ajavahemikul **11.12. – 13.12.2007** viis TNS Emor telefoni teel tehtava Omnibuss-küsitluse raames läbi uuringu **500** 15–74-aastase Eesti elaniku seas. Nendest 382 vastajat olid valimisealised Eesti Vabariigi kodanikud.
- Uuringu tellija on Riigikantselei. Andmete omandiõigus kuulub uuringu tellijale.
- Uuringu eesmärk on mõõta:
  - Toetust Euroopa Liidule (kuni mai 2004 mõõdetud küsimusega “Kuidas Te suhtute Eesti ühinemisse Euroopa Liiduga?” ning alates maist 2004 “Kuidas Te suhtute Eesti kuulumisse Euroopa Liitu?”)
  - Toetust euro kasutuselevõtule Eestis (septembrist 2005)
  - Vajadusel muid küsimusi

# Sissejuhatus

## Uuringu metoodika ja analüüsi sihtrühmad

### ■ Uuringu metoodika

- TNS Emor poolt läbiviidavate Omnibuss-tüüpi uuringute üldkogumi moodustavad Eesti Vabariigi alalised elanikud vanuses 15–74 aastat (seisuga 01.01.2005.a. kokku 1 049 486 inimest).
- Valimi suurus, st ühe uuringuperioodiga hõlmatud küsitletavate hulk, on 500 inimest.
- Valim on moodustatud kasutades üldkogumi proportsionaalset mudelit, kus kõik küsitletud inimesed esindavad võrdset arvu üldkogumi inimesi.
- Küsitleti arvuti abil tehtavate telefoniintervjuude (CATI) meetodil. 40% valimist moodustasid inimesed, kes on kättesaadavad vaid mobiiltelefoni teel.

### ■ Analüüsi sihtrühmad

- Toetust Euroopa Liidule on analüüsitud valimisealiste Eesti Vabariigi kodanike hulgas
- Muud küsimused on ära toodud kõigi 15-74 aastaste elanike lõikes.

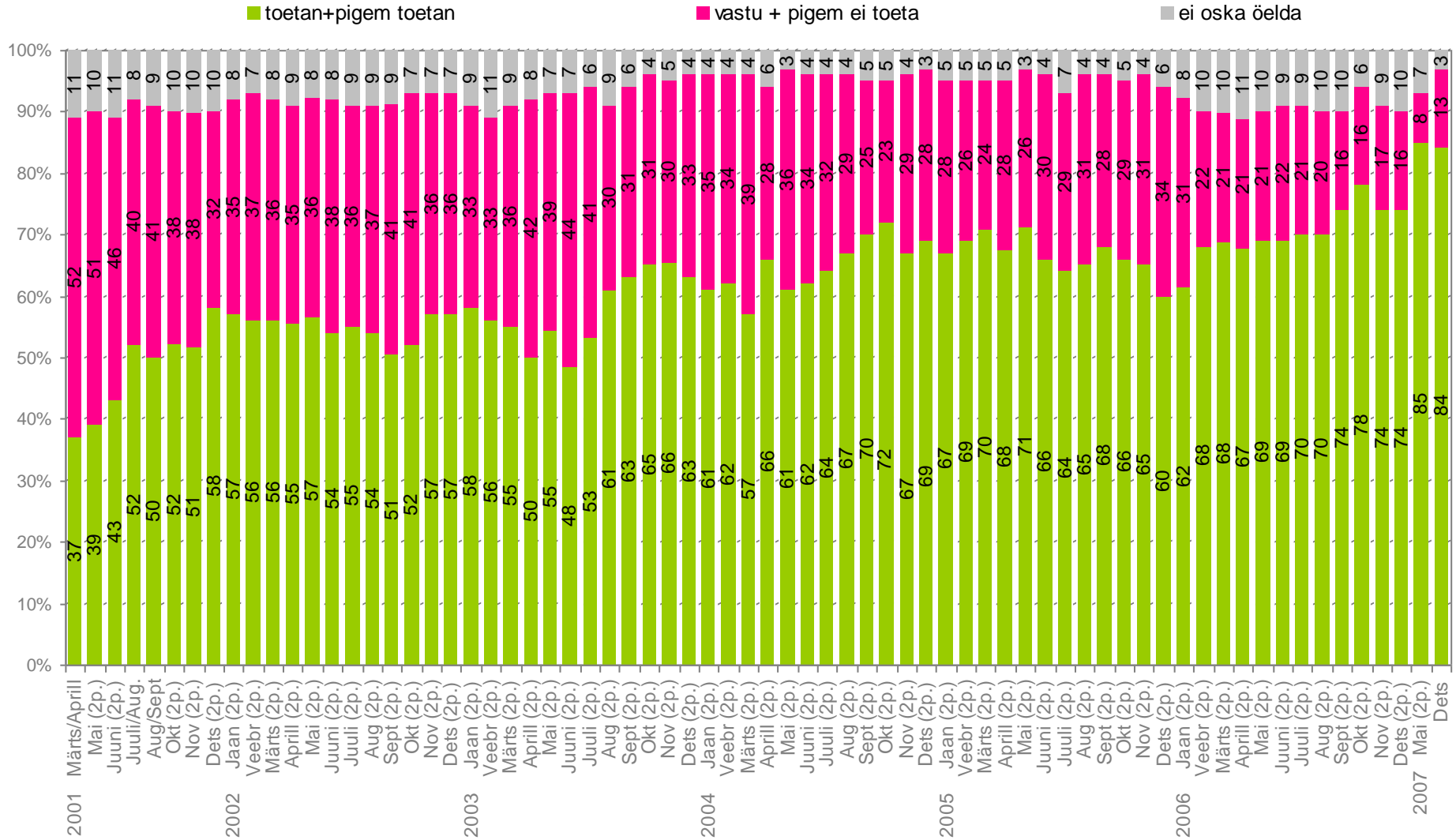
# Kokkuvõte

## Euroopa Liit ja euro

- Võrreldes maikuuga ei ole toetus Eesti kuulumisele Euroopa Liidule muutunud, seda toetavad 84% kodanikest. 55% kodanikest toetavad liitu kuulumist kindlalt ning 29% pigem toetavad seda.
- Toetus eurole tõusis seoses suurema toetusega Euroopa Liidule 2007. aasta kevadel ning on nüüdseks 15-74 aastaste elanike seas veelgi kasvanud: 47% -lt kevadel 52%-le detsembris. Toetus on kasvanud meeste, mitte-eestlaste ning üle 50 aastate elanike seas.

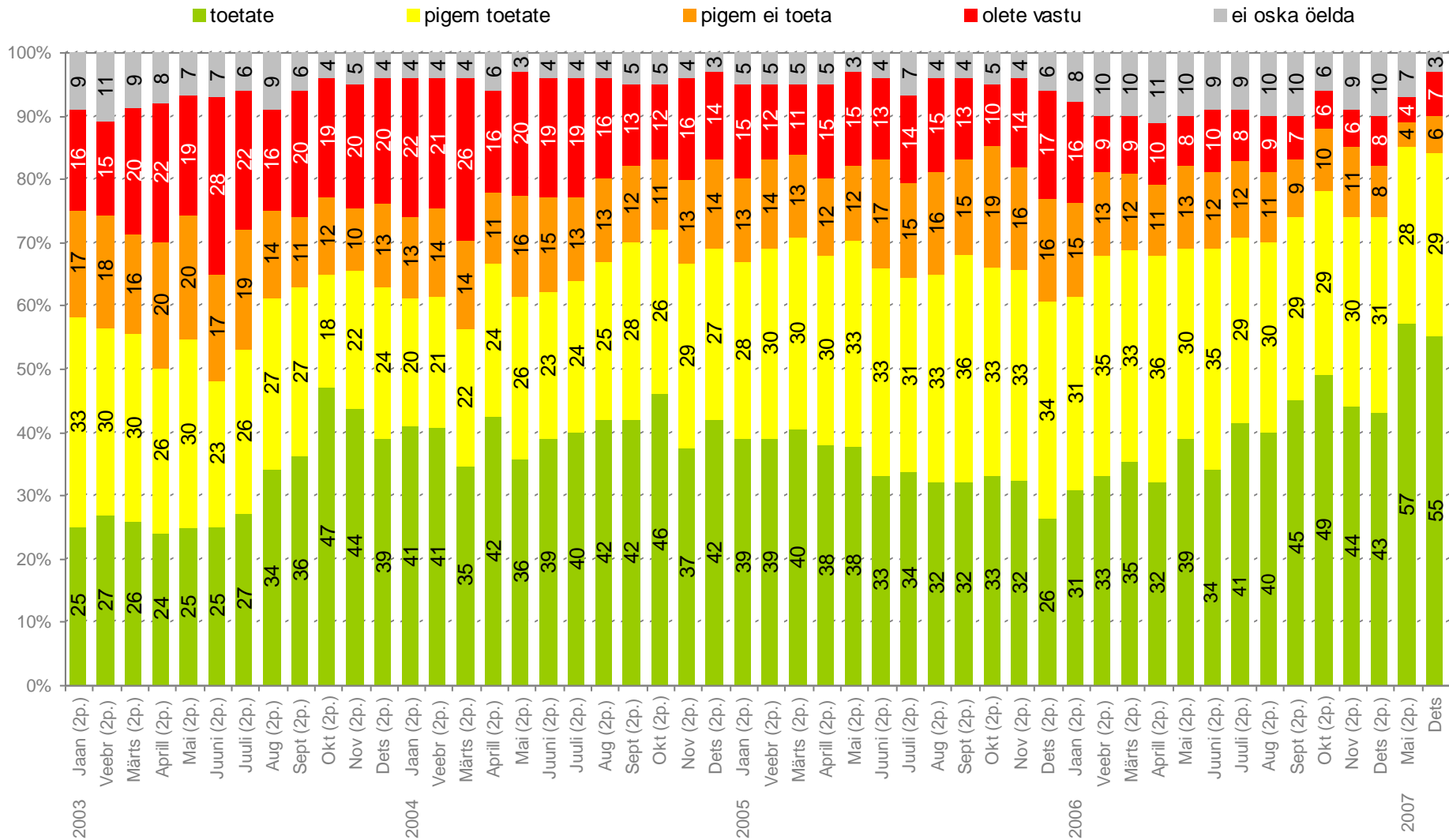
# Joonis 1. Toetus Euroopa Liidule

(% valimisealistest kodanikest, kaks uuringuperioodi kokku)



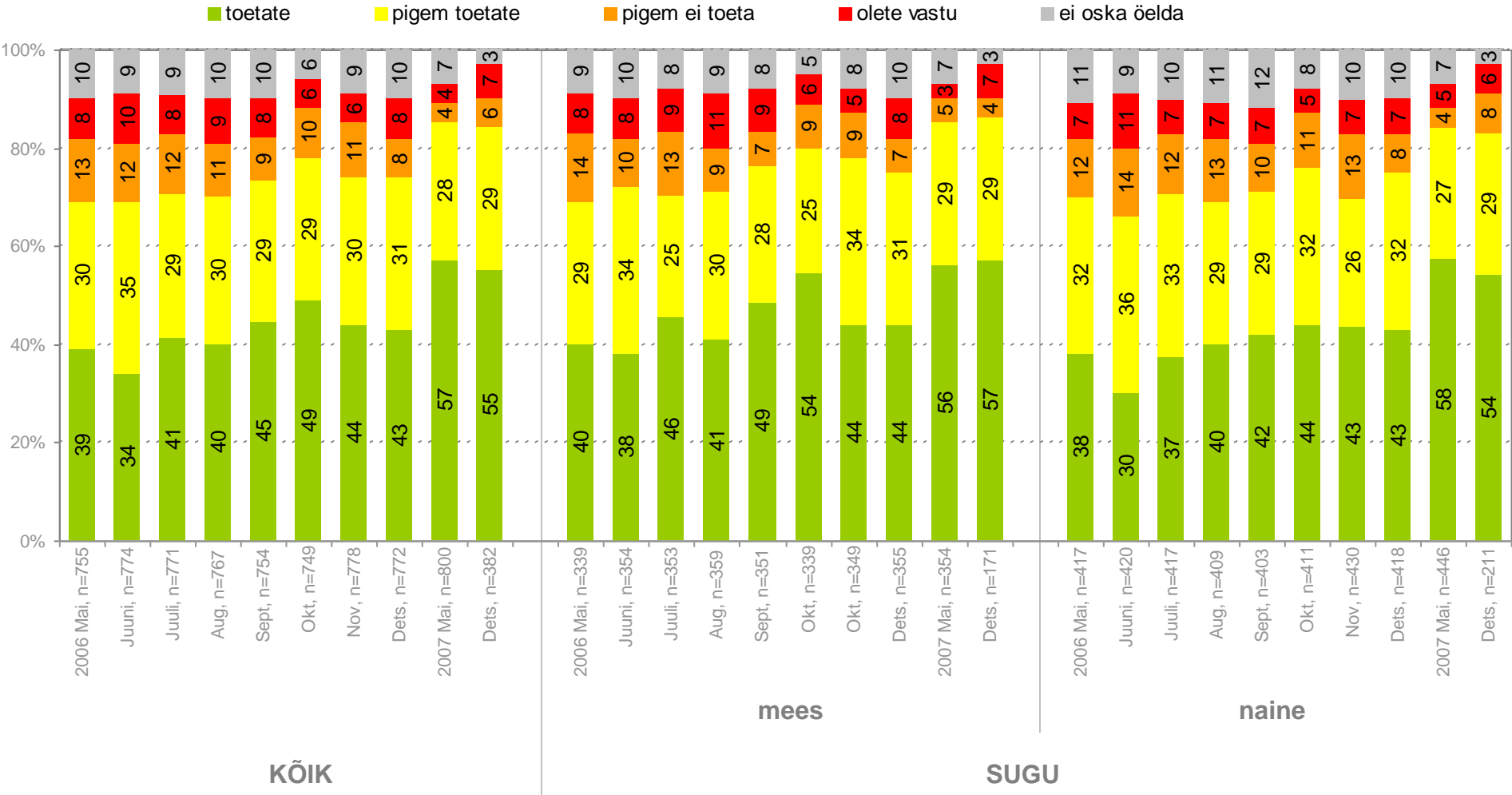
# Joonis 1.1. Toetus Euroopa Liidule

(% valimisealistest kodanikest, kaks uuringuperioodi kokku)



# Joonis 1.2. Toetus Euroopa Liidule soo lõikes

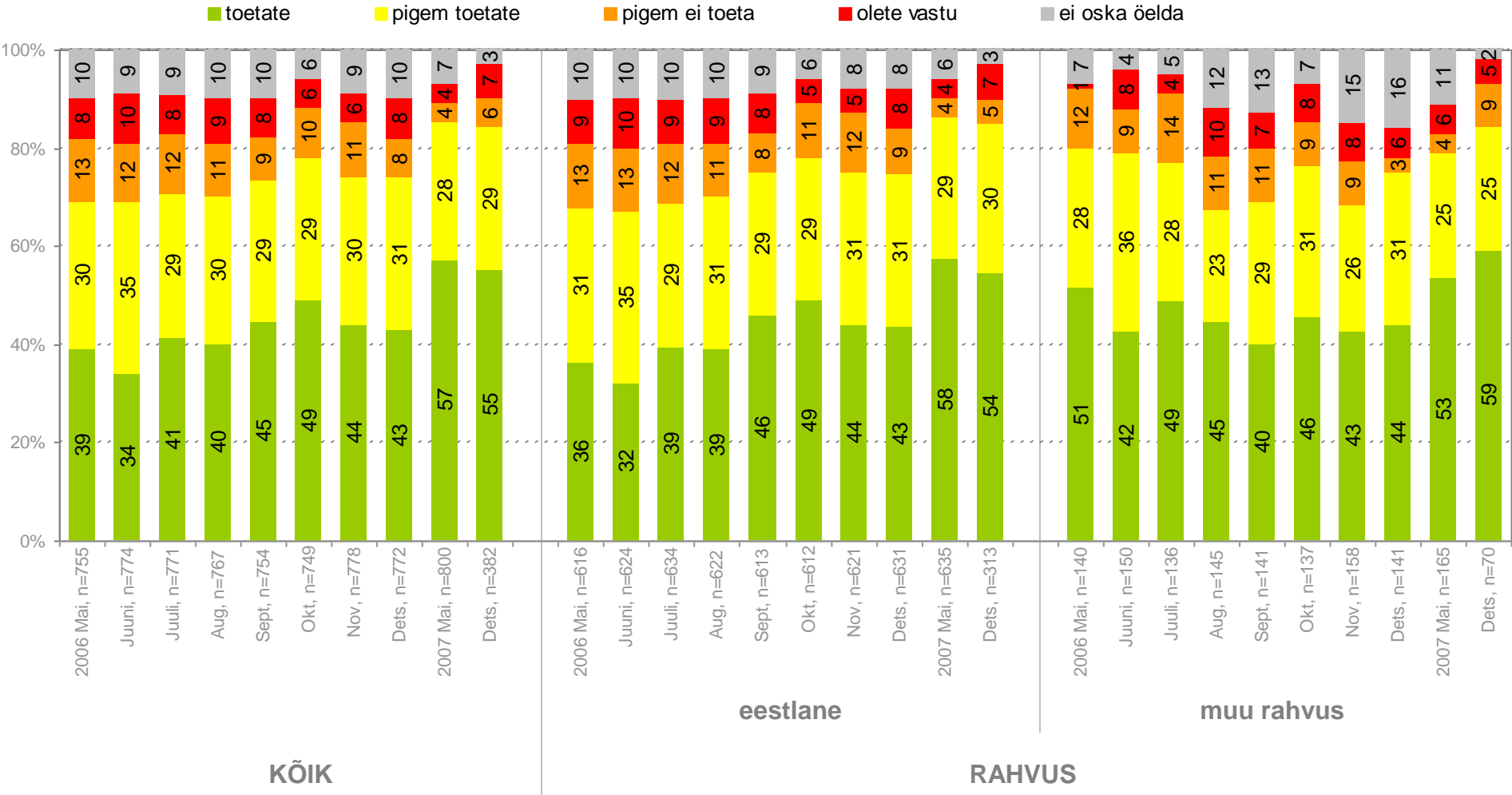
(% valimisealistest kodanikest)





# Joonis 1.3. Toetus Euroopa Liidule rahvuse lõikes

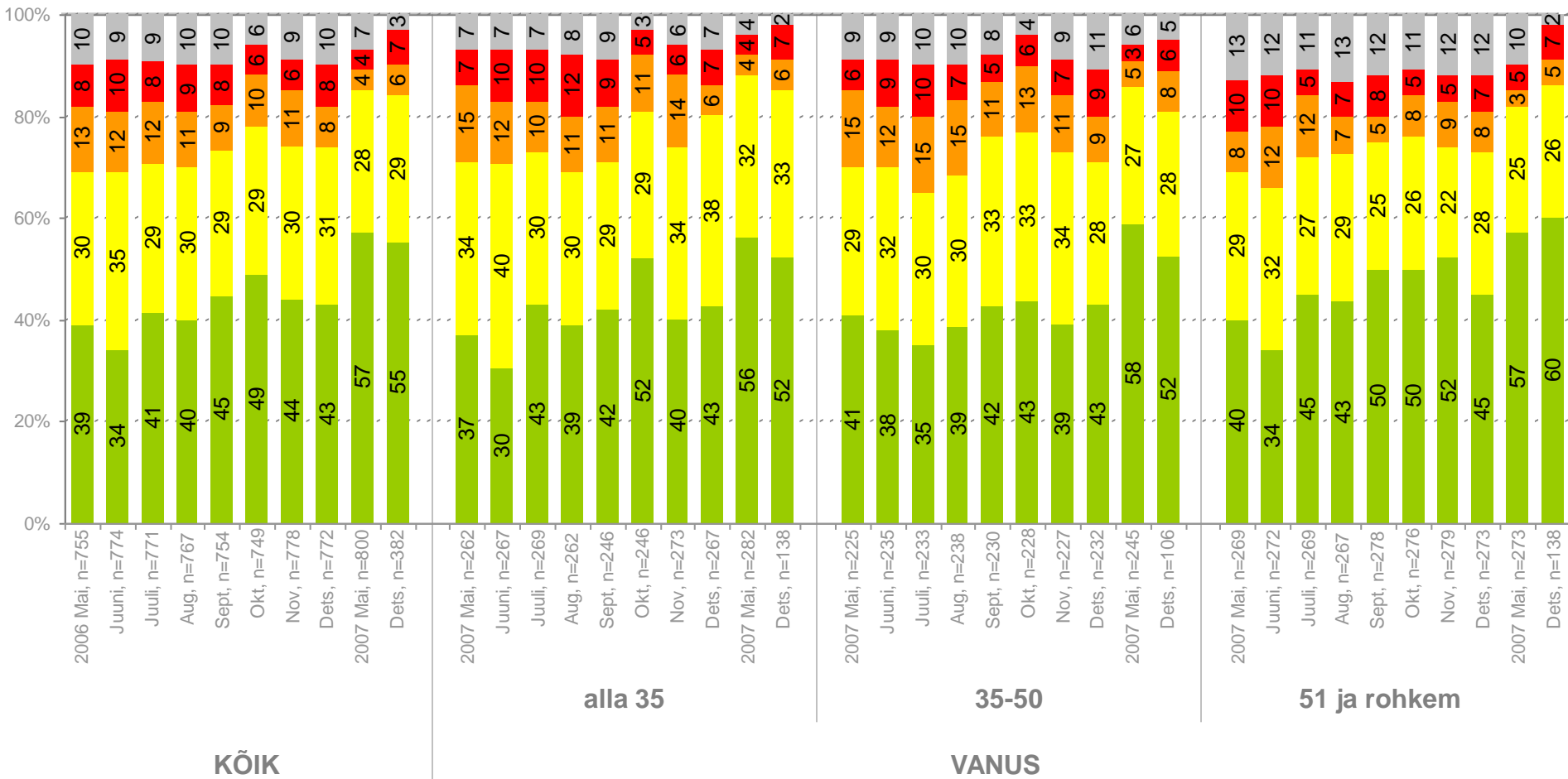
(% valimisealistest kodanikest)



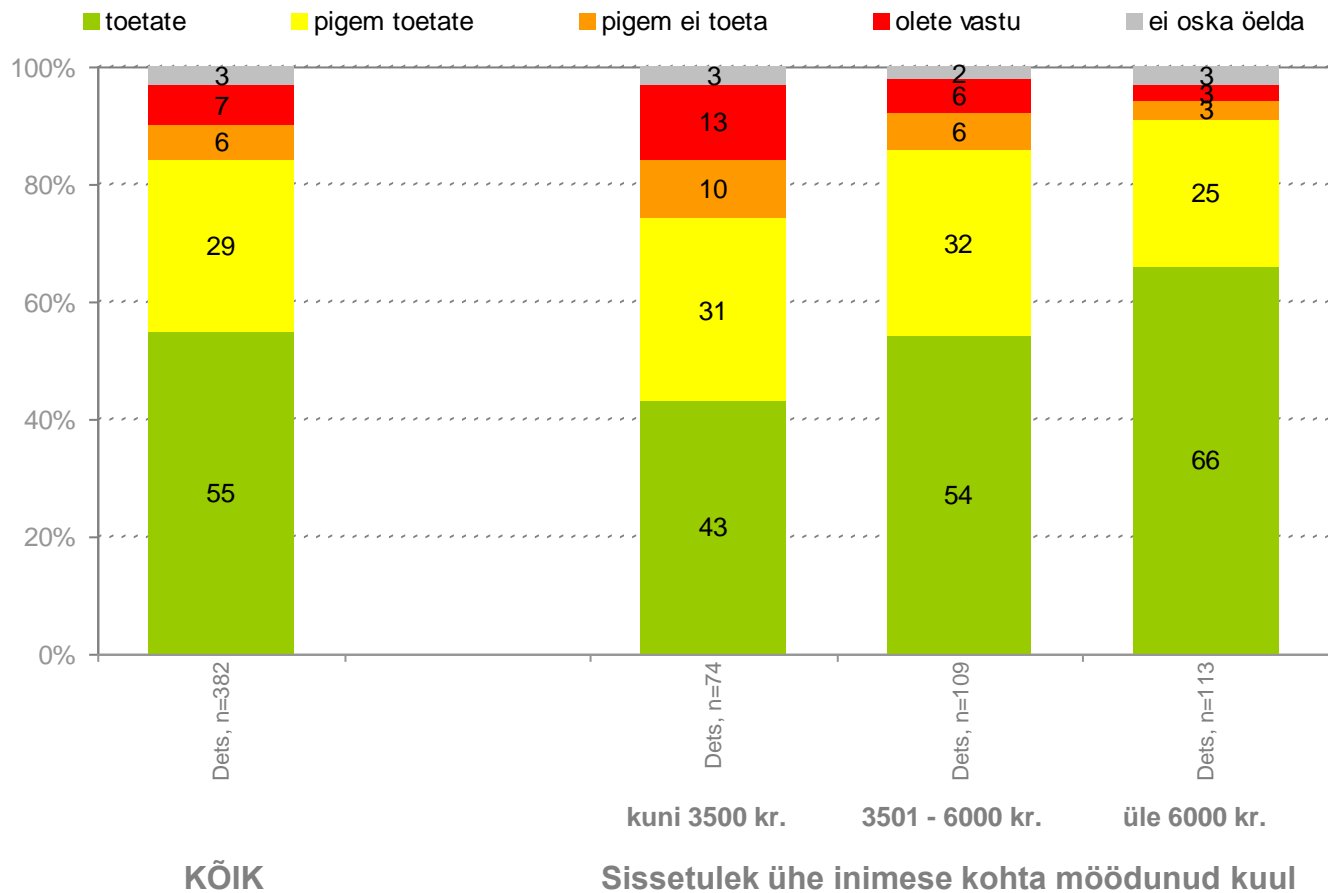
# Joonis 1.4. Toetus Euroopa Liidule vanuse lõikes

(% valimisealistest kodanikest)

■ toetate    ■ pigem toetate    ■ pigem ei toeta    ■ olete vastu    ■ ei oska öelda

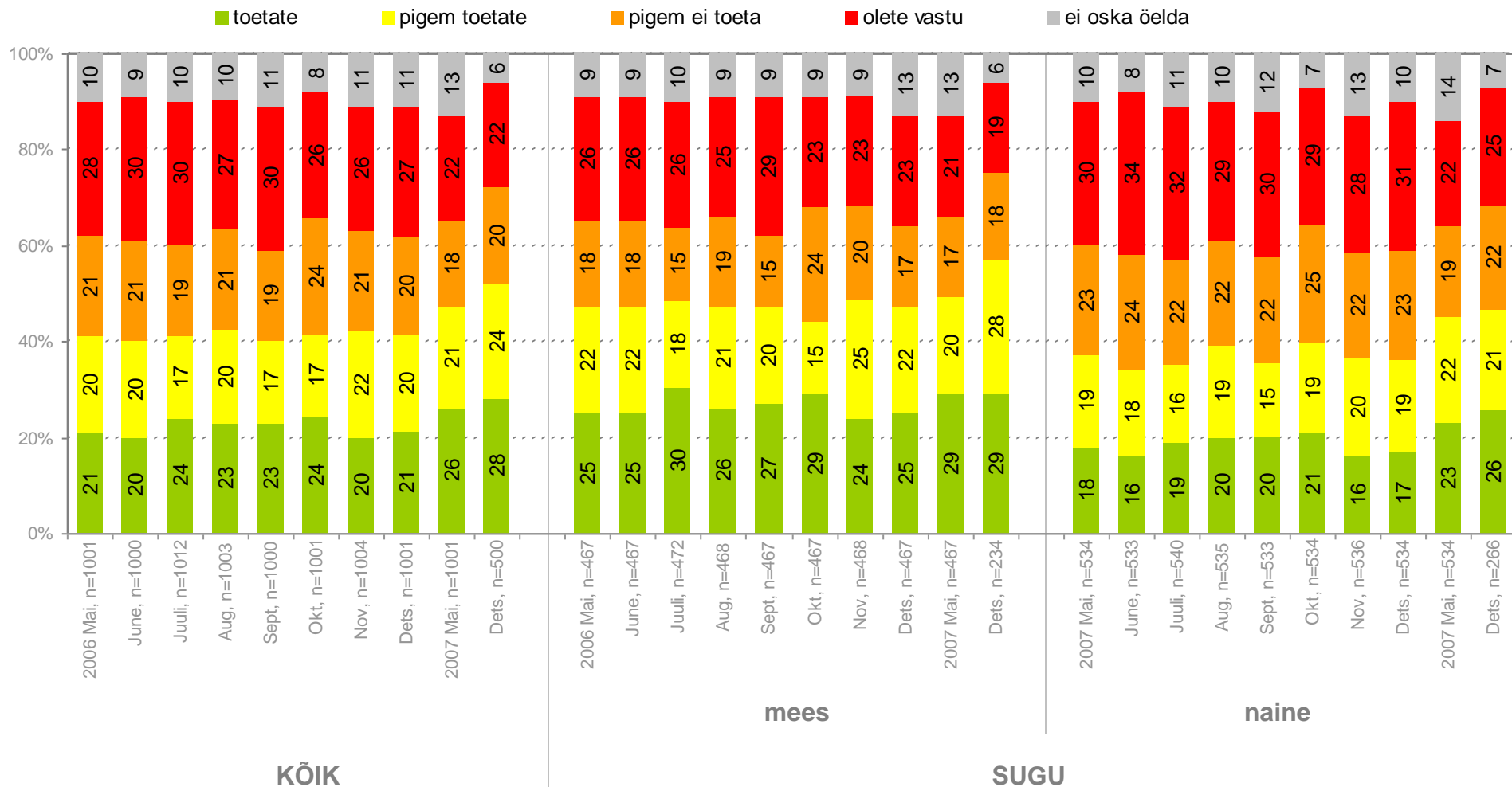


# Joonis 1.5. Toetus Euroopa Liidule sissetuleku lõikes (% valimisealistest kodanikest)



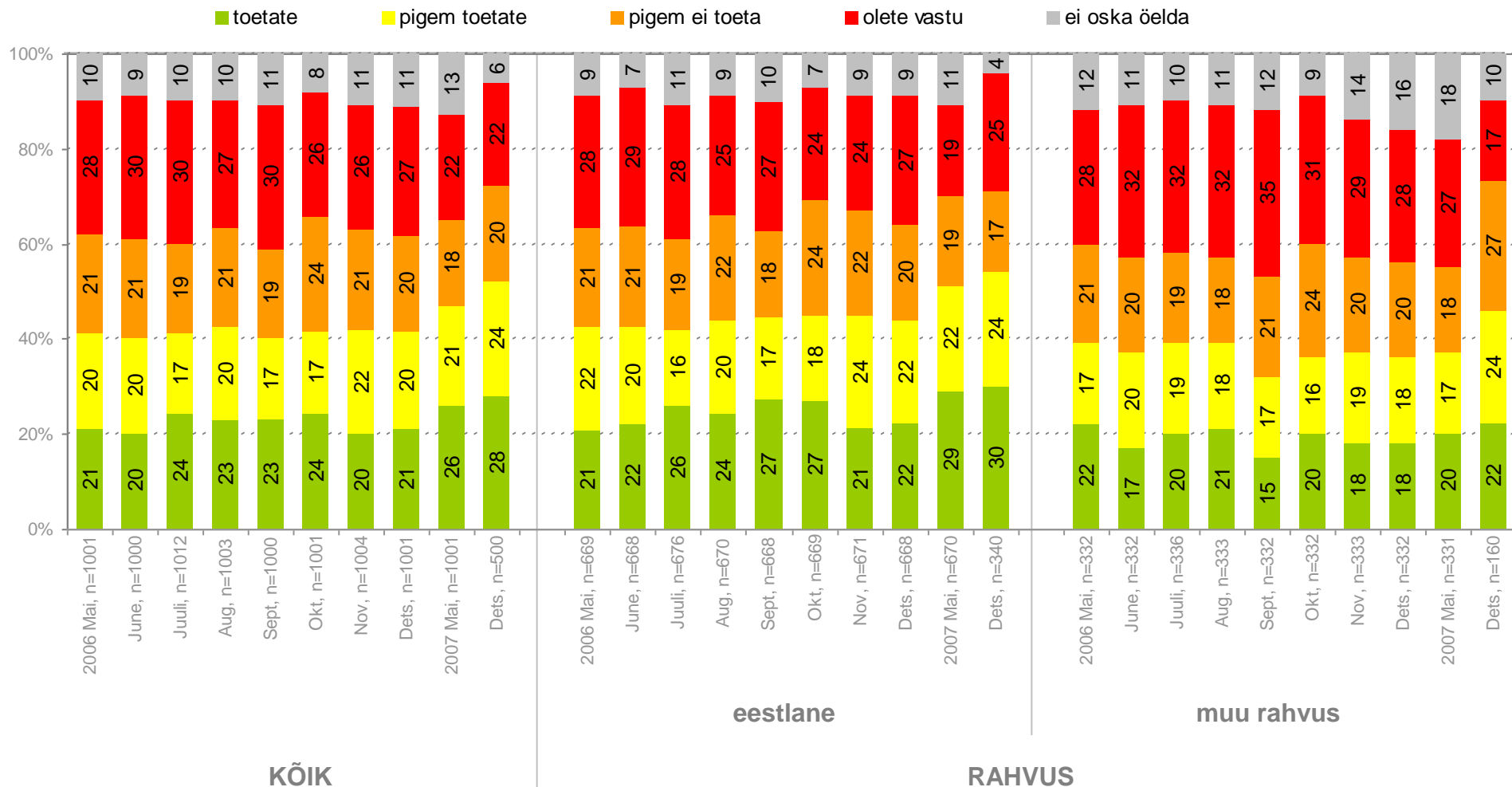
# Joonis 2.1. Toetus euro kasutuselevõtule Eestis

(% kogu 15-74 aastast elanikkonnast)



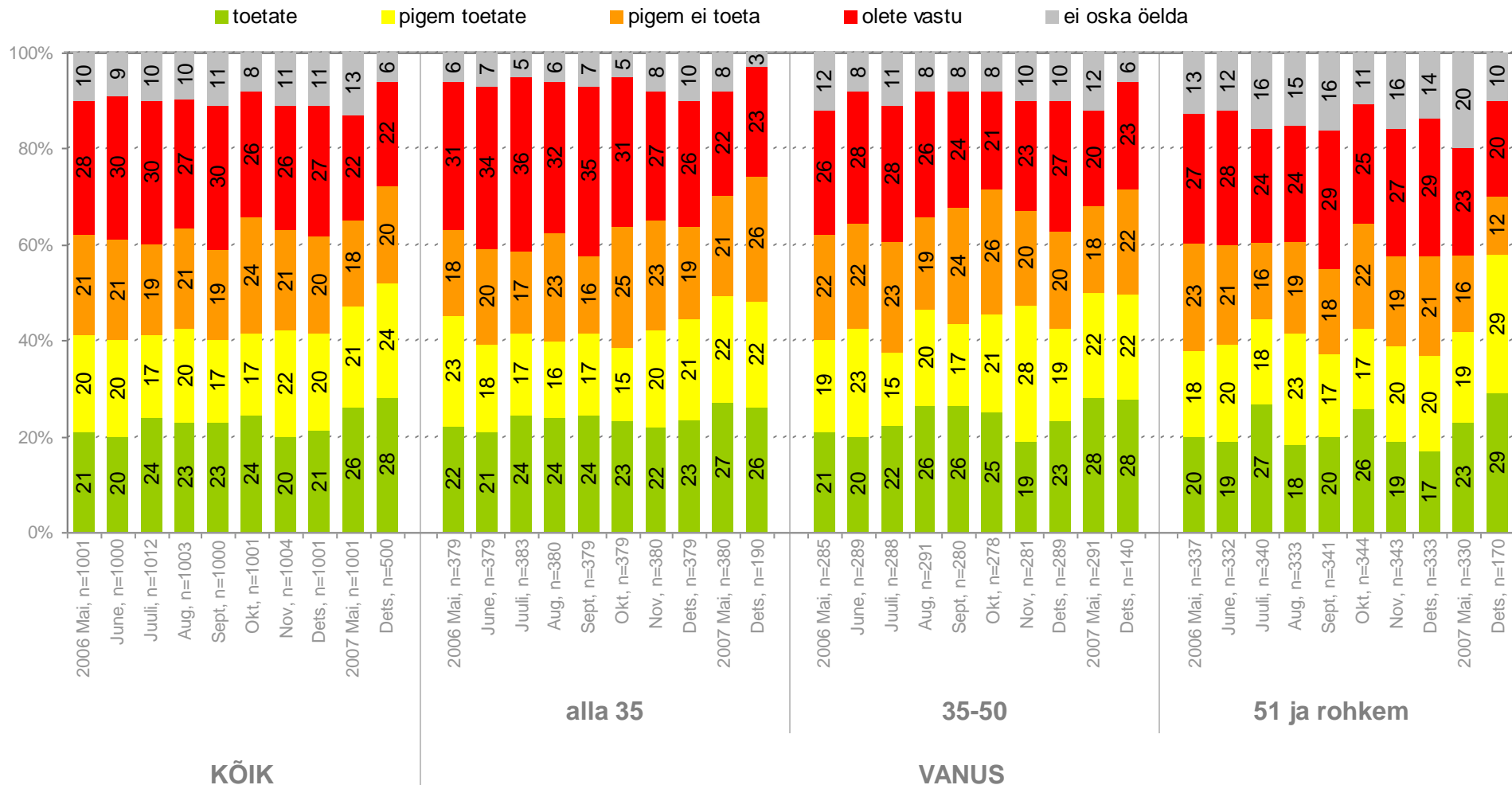
# Joonis 2.2. Toetus euro kasutuselevõtule Eestis

(% kogu 15-74 aastast elanikkonnast)



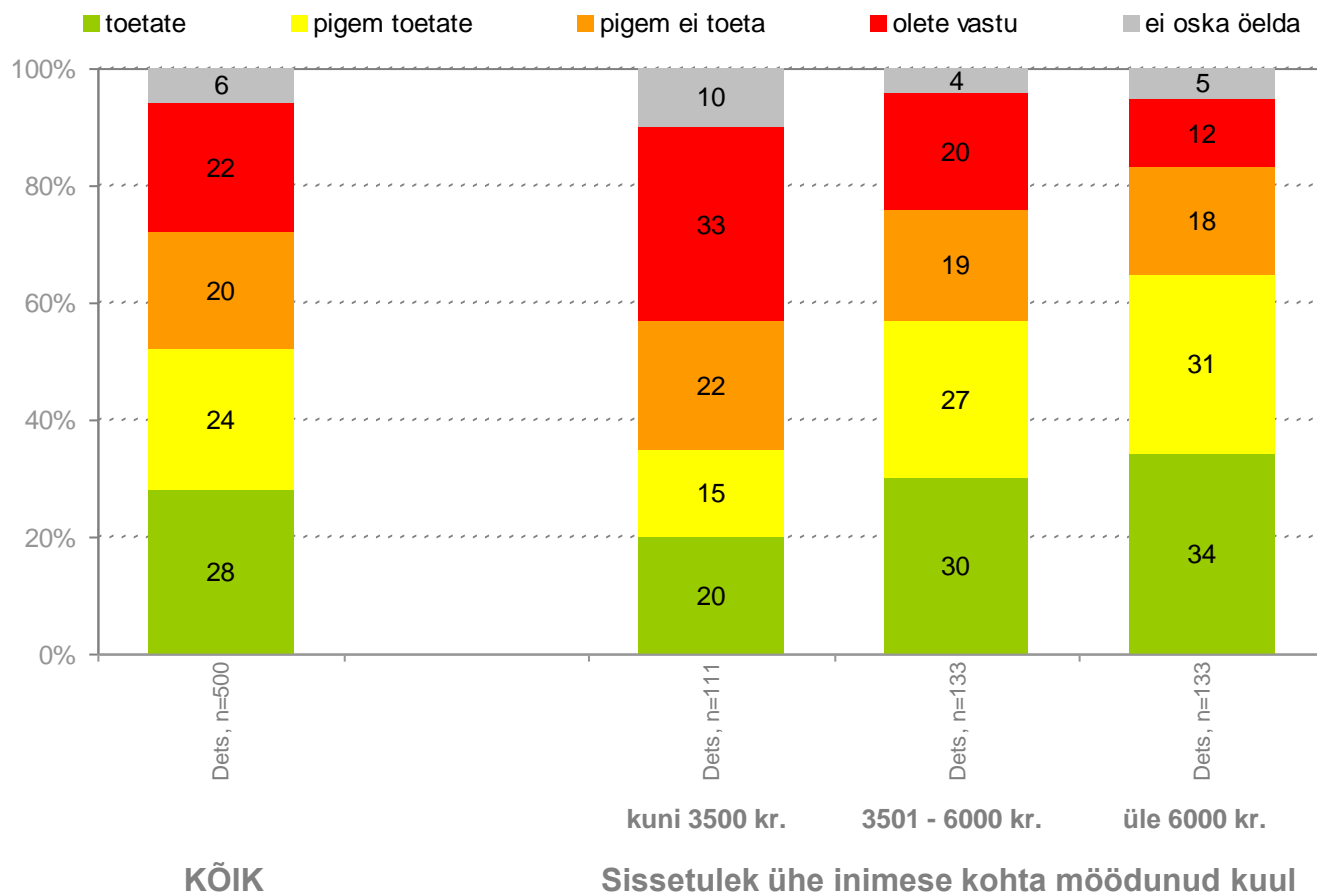
# Joonis 2.3. Toetus euro kasutuselevõtule Eestis

(% kogu 15-74 aastasest elanikkonnast)



# Joonis 2.4. Toetus euro kasutuselevõtule Eestis

(% kogu 15-74 aastasest elanikkonnast)



# Statistilise vea piirid

Andmetabelite uurimisel ja tulemustest järelduste tegemisel tuleb arvestada valimi veaga. Vea piirid on antud 95% tõenäosusega, arvestades kogu valimi ja sagedamini esinevate alarühmade arvulist suurust.

Vastuste osakaal/ Valimi suurus	50%	45%	40%	35%	30%	25%	20%	15%	10%	5%	3%	2%
	50%	55%	60%	65%	70%	75%	80%	85%	90%	95%	97%	98%
5	43,83%	43,61%	42,94%	41,81%	40,17%	37,96%	35,06%	31,30%	26,30%	19,10%	14,95%	12,27%
10	30,99%	30,83%	30,36%	29,56%	28,40%	26,84%	24,79%	22,13%	18,59%	13,51%	10,57%	8,68%
15	25,30%	25,18%	24,79%	24,14%	23,19%	21,91%	20,24%	18,07%	15,18%	11,03%	8,63%	7,08%
20	21,91%	21,80%	21,47%	20,90%	20,08%	18,98%	17,53%	15,65%	13,15%	9,55%	7,48%	6,14%
25	19,60%	19,50%	19,20%	18,70%	17,96%	16,97%	15,68%	14,00%	11,76%	8,54%	6,69%	5,49%
35	16,56%	16,48%	16,23%	15,80%	15,18%	14,35%	13,25%	11,83%	9,94%	7,22%	5,65%	4,64%
40	15,49%	15,42%	15,18%	14,78%	14,20%	13,42%	12,40%	11,07%	9,30%	6,75%	5,29%	4,34%
45	14,61%	14,54%	14,31%	13,94%	13,39%	12,65%	11,69%	10,43%	8,77%	6,37%	4,98%	4,09%
50	13,86%	13,79%	13,58%	13,22%	12,70%	12,00%	11,09%	9,90%	8,32%	6,04%	4,73%	3,88%
60	12,65%	12,59%	12,40%	12,07%	11,60%	10,96%	10,12%	9,03%	7,59%	5,51%	4,32%	3,54%
65	12,16%	12,09%	11,91%	11,60%	11,14%	10,53%	9,72%	8,68%	7,29%	5,30%	4,15%	3,40%
75	11,32%	11,26%	11,09%	10,79%	10,37%	9,80%	9,05%	8,08%	6,79%	4,93%	3,86%	3,17%
100	9,80%	9,75%	9,60%	9,35%	8,98%	8,49%	7,84%	7,00%	5,88%	4,27%	3,34%	2,74%
150	8,00%	7,96%	7,84%	7,63%	7,33%	6,93%	6,40%	5,71%	4,80%	3,49%	2,73%	2,24%
200	6,93%	6,89%	6,79%	6,61%	6,35%	6,00%	5,54%	4,95%	4,16%	3,02%	2,36%	1,94%
300	5,66%	5,63%	5,54%	5,40%	5,18%	4,90%	4,53%	4,04%	3,39%	2,47%	1,93%	1,58%
500	4,38%	4,36%	4,29%	4,18%	4,02%	3,79%	3,51%	3,13%	2,63%	1,91%	1,49%	1,23%
1 000	3,10%	3,08%	3,03%	2,95%	2,84%	2,68%	2,48%	2,21%	1,86%	1,35%	1,06%	0,87%



# Küsitluste kuupäevad

	<b>2006</b>
jaan	10.01-12.01; 24.01-26.01
veeb	07.02-09.02; 21.02-23.02
märts	07.03-09.03; 21.03-23.03
aprill	04.04-06.04; 18.04-20.04
mai	02.05-04.05; 16.05-18.05
juuni	13.06-15.06; 27.06-29.06
juuli	11.07-13.07; 25.07-27.07
august	08.08-10.08; 22.08-24.08
september	05.09-07.09; 19.09-21.09
oktoober	03.10-05.10; 17.10-19.10
november	14.11-16.11; 28.11-30.11
detsember	12.12-14.12; 26.12-28.12
	<b>2007</b>
mai	01.05-03.05; 15.05-17.05
detsember	11.12 – 13-12

# Uuringu tööühm

Uuringu eri etappides osalesid ja olid vastutavad:

- Tellijapoolne kontaktisik: Eve Paavel
- Uuringu kava ja aruande koostaja: Jaanika Hämmal
- Valimi koostaja: Katre Seema
- Ankeedi programmeerija, andmetöötlus: Kalev Mitt
- Ankeedi tõlge vene keelde: Maria Repkina
- Küsitlustöö koordineerija: Kaja Nebel
- Graafilised tööd: Maire Nõmmik